

Sur cette fiche, retrouvez les solutions que nous proposons pour vos applications manuelles.

Doseurs, seringues, embouts et autres.



Doseurs



Les doseurs permettent de contrôler la pression envoyée dans une seringue ou une valve.

Ceux-ci sont numériques, ils peuvent enregistrer des données en pression ou en temps afin d'assurer des déposes de précisions.

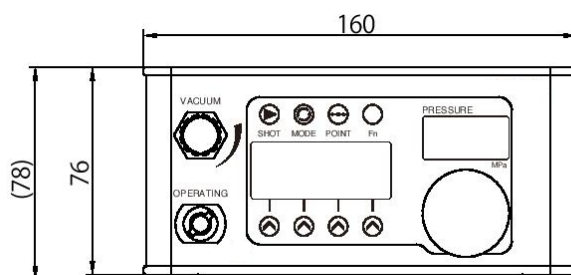
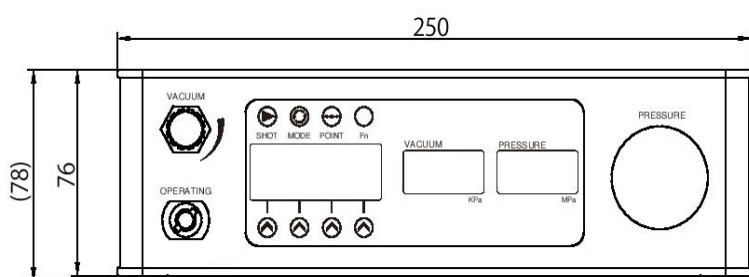
Exemples d'application:

- Régler un petit temps de dépose pour déposer des points de colles ou autres fluides.
- Un plus long temps de dépose pour déposer de manière continue et avec une quantité précise.



Caractéristiques

Puissance	18W
Accessoires	Adaptateur AC ; Interrupteur à pédale
Fonctions	Aspiration ; Réglage de temps ; Réglage de pression



Seringues

Les seringues sont conçues pour être précises, résistantes et adaptables à toutes sortes d'applications.

Pistons

Ils sont interchangeables et existent en plusieurs versions, à choisir en fonction de la viscosité du fluide.

Polypropylène

La seringue est en polypropylène, ce qui lui permet d'être très résistante en restant chimiquement compatible avec les fluides.

Parois internes

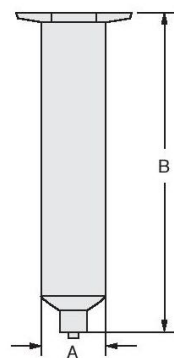
Elles sont extrêmement lisses et limitent les frictions avec le piston.

Embouts

Il existe différentes formes et tailles d'embouts pour s'adapter à chaque application.



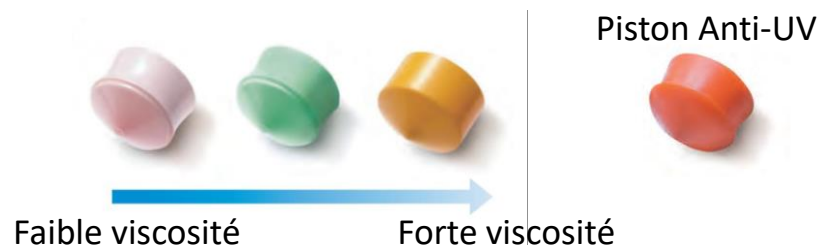
Il existe plusieurs tailles et plusieurs couleurs de seringues:



Volume	Largeur (A)	Longueur (B)
3 cm ³	11,6 mm	72,1 mm
5 cm ³	14,6 mm	67,8 mm
10 cm ³	18,7 mm	88,5 mm
30 cm ³	25,6 mm	115,8 mm
55 cm ³	26,2 mm	173,4 mm

Volume	①	②	③	Par boîte de
3 cm ³	X	X	X	50
5 cm ³	X	X	X	40
10 cm ³	X	X	X	30
30 cm ³	X	X	X	20
55 cm ³	X	X		15
75 cm ³	X	X		10

De même pour les pistons:



Embouts

Retrouvez ici, tous les types d'embouts et leurs dimensions.

Code couleur	Calibre	Diamètre intérieur	Diamètre extérieur	Code couleur	Calibre	Diamètre intérieur	Diamètre extérieur
Olive	14	1,55 mm	1,83mm	Orange	23	0,33mm	0,64mm
Marron	15	1,37mm	1,37mm	Rouge	25	0,25mm	0,51mm
Vert	18	0,91mm	1,27mm	Transparent	27	0,21mm	0,41mm
Rose	20	0,61mm	0,91mm	Lavande	30	0,16mm	0,31mm
Violet	21	0,51mm	0,81mm	Jaune	32	0,11mm	0,23mm
Bleu	22	0,41mm	0,71mm				



Aiguille classique

Cette aiguille est le modèle plus courant, elle est composée d'une canule inox qui existe dans de nombreuses dimensions.

Longueurs

6,4mm ; 12,7mm
25,4mm ; 38,1mm

Diamètres



Aiguille coudée

Cette aiguille est courbée avec un angle de 45° ou 90°.

Longueurs

12,7mm
45° et 90°

Diamètres



Aiguille conique

Cette aiguille en polypropylène assure un flux régulier en limitant l'intrusion d'air. Elle est parfaitement adaptée pour des fluides chargés et / ou pâteux.

Diamètres



Aiguille flexible

Cette aiguille est composée d'une aiguille flexible en polypropylène. Elle est pratique lors de déposes dans des zones difficiles d'accès.

Longueurs

12,7mm ; 38,1mm

Diamètres



Aiguille chanfreinée

Cette aiguille est faite pour les déposes très précises. Elle est parfaite pour les micro-points de fluides à faible viscosité.



Longueurs

6,4mm ; 7,0mm
9,5mm ; 12,7mm

Diamètres



Aiguille en PTFE

Cette aiguille a une doublure intérieure en Polytétrafluoroéthylène (PTFE), ce qui lui permet de résister aux cyanoacrylates.

Longueurs

6,4 mm ; 12,7mm
25,4mm ; 38,1mm

Diamètres





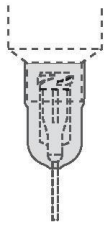
Aiguille ovale

Le bout de cette aiguille est un ovale de 2mm de large, ce qui permet la dépose de rubans plats.

Longueur

12,7mm

Diamètres



Protection d'aiguille UV

Cette protection d'aiguille permet de protéger les fluides sensibles à la lumière ou aux UV.



Aiguille avec pinceau

Cette aiguille dispose d'un pinceau. Elle est idéale pour étaler des fluides sur des surfaces délicates. Le pinceau en nylon existe en doux ou rigide.

Autre

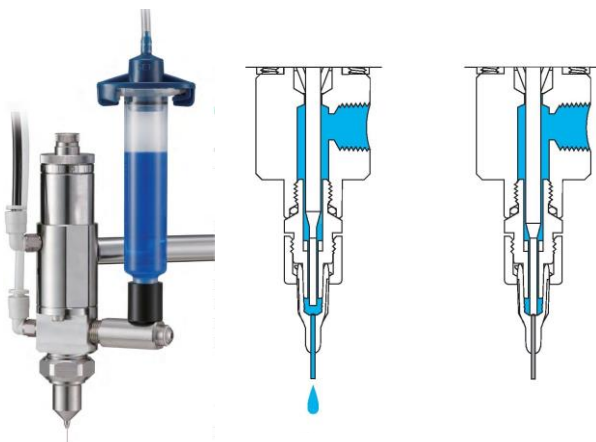
Embouts métalliques:



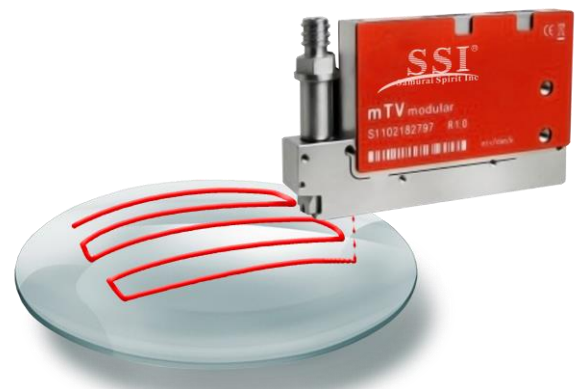
Réservoirs:



Valves:



Jetting:



Contactez-nous !